


Pozn.:

- Před zahájením výkopových prací je nutné vytýčit stávající inženýrské sítě, jejich předpokládaná poloha je znázorněna v koordinační situaci.
- Plochy dotčené stavbou budou uvedeny do původního stavu.
- Řad bude ukládán od místa napojení, výšku napojení je nutné před zahájením prací ověřit.
- V místě souběhu a křížení budou vodovodní řady vždy umístěny nad řady splaškové kanalizace.
- Pro realizaci navrhovaných řadů musí být vypracován projekt pro provedení stavby.
- Přípojky budou na řady napojeny pomocí celolitinových navrtávacích pasů se šoupětem a teleskopickou ovládací soupravou.

VEŘEJNÁ INFRASTRUKTURA HOŘOVICE – NAD STATKEM

DOKUMENTACE PRO UMÍSTĚNÍ STAVBY

	Architektura, projekce, inženýring Jabloňová 2882, Praha 10, Husovo nám. 4, 267 12, Loděnice e-mail: asgalas@asgalas.cz mob.: 605 25 62 50	I S P s.r.o. Inženýrské a stavební práce s.r.o. U Kaštanu 4/1217, 169 00, Praha 6 email: ispfirana@gmail.com tel: 281 017 629	ARCHITEKT:	Ing. arch. Robert GAVELČÍK
			HIP:	Ing. Josef STANKO
			VYPRACOVAL:	Ing. Jaroslav FRÁNA
			PROFESE:	SÍTĚ TECHNICKÉ INFRASTRUKTURY
			ZAK. ČÍSLO:	7494-2

INVESTOR:	Obec Hořovice Palackého nám. 2	LOKALITA:	k.ú. Velká Víska okres Beroun	DATUM :	08/2020	MĚŘÍTKO:	
-----------	-----------------------------------	-----------	----------------------------------	---------	---------	----------	--

OBSAH:	SO 300, SO 500 VODOHOSPODÁŘSKÁ ČÁST A PLYN PODÉLNÉ PROFILY VODOVODU	ČÍSLO PŘÍLOHY:	07	ČÍSLO PARÉ:	
--------	--	----------------	----	-------------	--

Podélný profil vodovodu

ŘÁD V1

MĚŘÍTKO 1:500 / 1:200

HLUBKA VÝKOPU

KOTA NIVELETY

KOTA UPRAVENÉHO TERÉNU

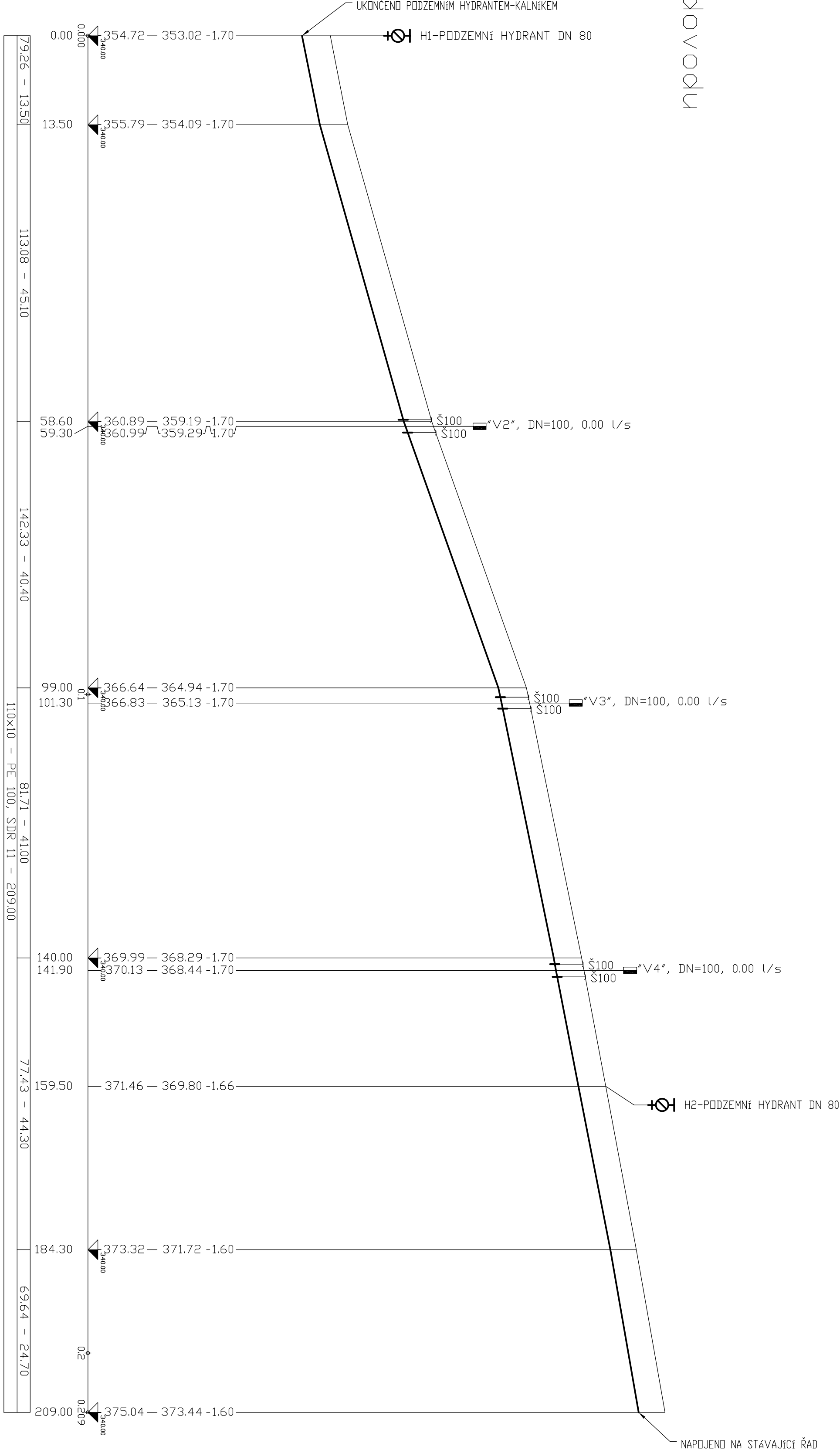
KOTA TERÉNU

SROVNÁVACÍ ROVINA

STANIČNÍ [km], [m]

SKLON [promile] – DELKA [m]

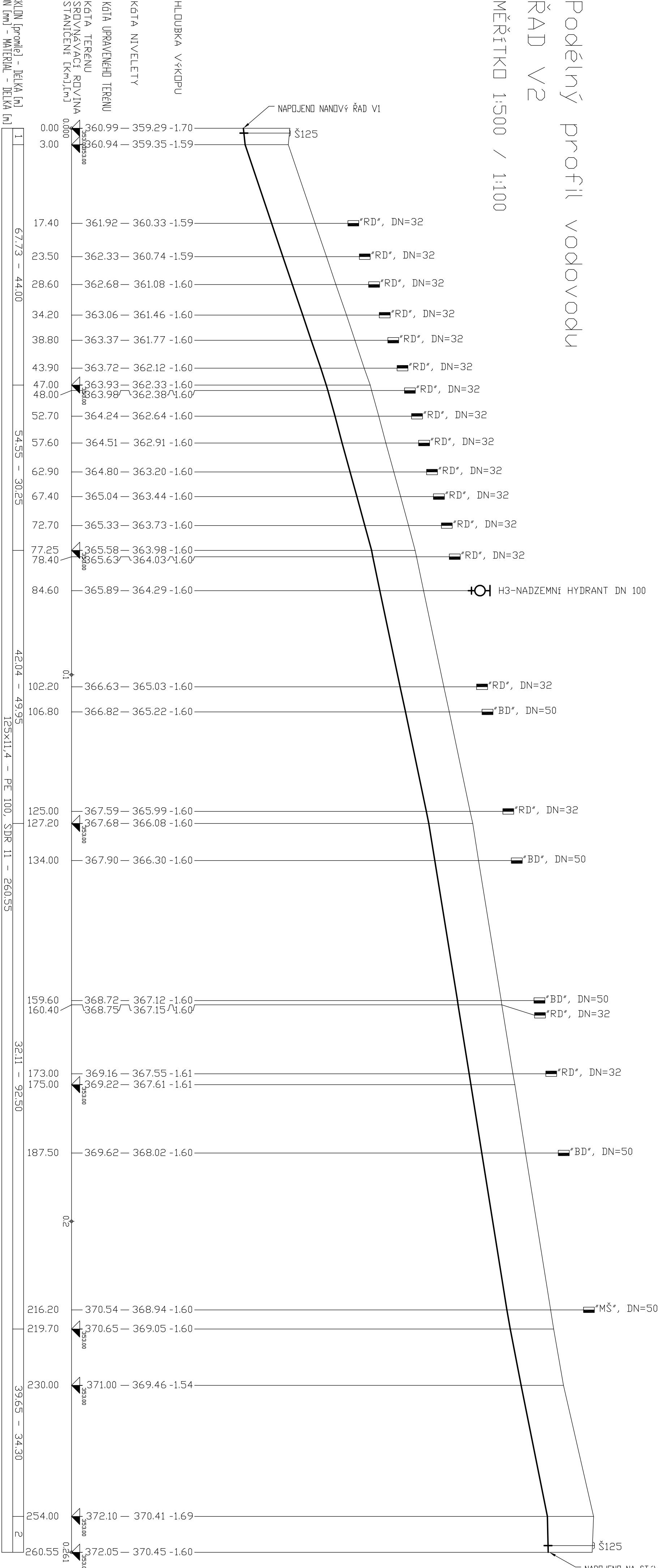
DN [mm] – MATERIAL – DELKA [m]



- LEGENDA:
1) 20.00 – 3.00
2) 6.11 – 6.55

Podélný profil vodovodu
ŘÁD V2

MĚŘÍTKO 1:500 / 1:100



LEGENDA:
1) 23.33 – 3.00

Podélný profil vodovodu ŘÁD V3 MĚŘÍTKO 1:500 / 1:100

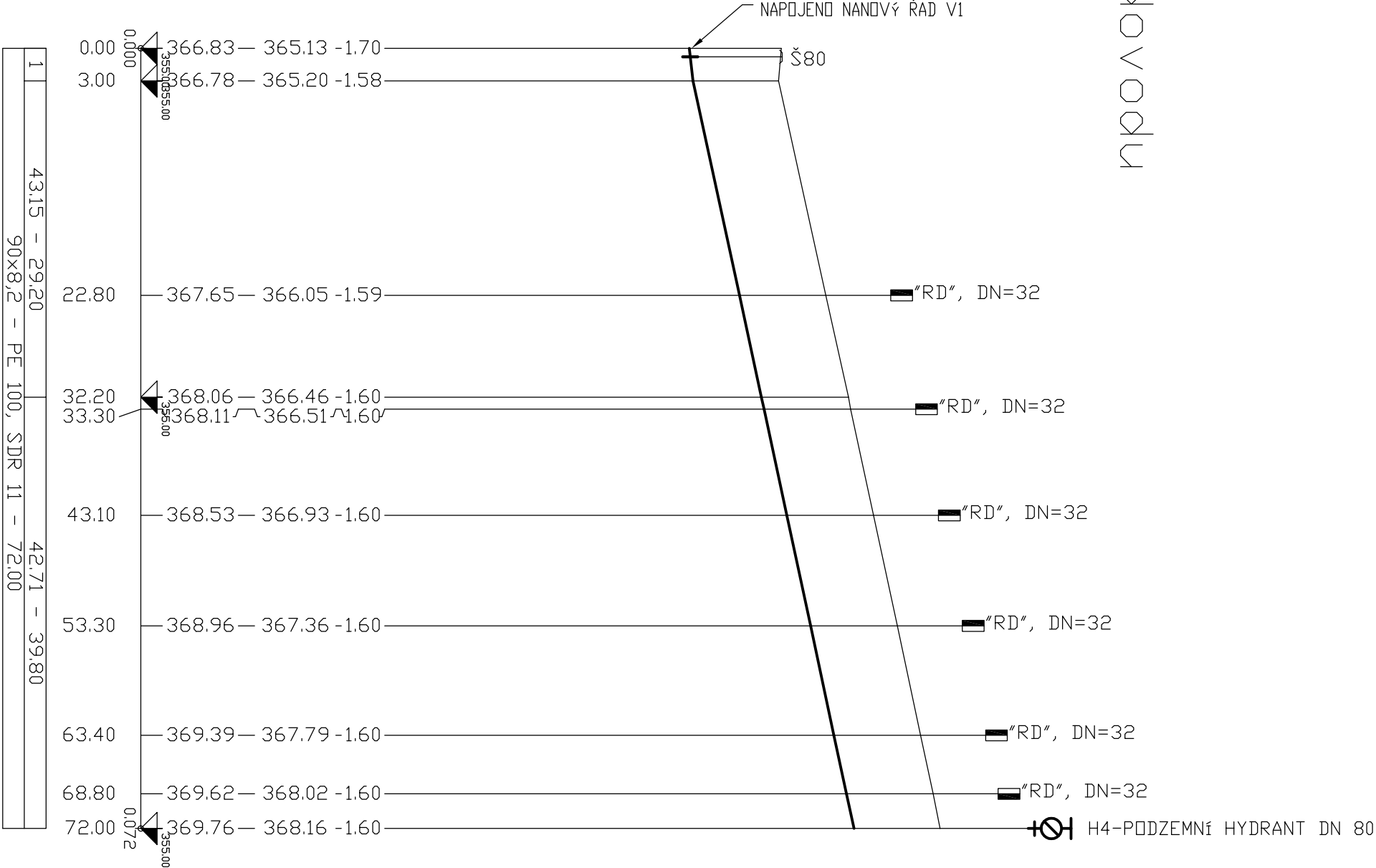
HLoubka výkopu

Kóta nivelety

Kóta upraveného terénu

Kóta terénu
srovnávací rovina
stanice [km],[m]

SKLON [promile] – Délka [m]
DN [mm] – MATERIAL – Délka [m]



1)	23.81	-	4.20
2)	25.21	-	11.90

Podělný profil vodovodu ŘAD V4

MERITKD 1:500 / 1:100

